

# საქართველო

შ.პ.ს. „ექსპრეს-სერვისი“-ს მიწის კადასტრისა და შენობა-ნაგებობების აღრიცხვა-ინვენტარიზაციის სამსახური

რაიონი თბილისი დაბა, სოფელი \_\_\_\_\_

ქალაქი თბილისი ქუჩა გ. შიშკელიძის სახლი № \_\_\_\_\_

ინვენტარის № 100

პასპორტი შედგენილია \_\_\_\_\_ 2005 წლის მდგომარეობით

ღირებულება \_\_\_\_\_ ( ბ. ზეზუა )



შენიშვნა-ნაგებობების ტექნიკური პასპორტი

შენიშვნის (ნაგებობის) დანიშნულება ფორმალური მუშა ლიტ \_\_\_\_\_

მესაკუთრეები	მესაკუთრის წილი	საკუთრების დამადასტურებელი საბუთები	რეესტრის №
<u>თბილისის სხეულის ქიმიკის ანალიზის სახეობის სპ. ინვესტი ს.პ.ს. „ექსპრეს“</u>	<u>100%</u>	<u>თბილისის სხეულის ქიმიკის ანალიზის სახეობის სპ. ინვესტი ს.პ.ს. „ექსპრეს“</u>	<u>12.01.05</u>

### საერთო მონაცემები

- |  |  |
|--|--|
| 1) სართულების რაოდენობა <u>3</u>               | 10) არასაცხოვრებელი სართლის ფართი <u>858.49</u> მ <sup>2</sup> |
| 2) გაშენების ფართობი <u>450</u> მ <sup>2</sup> | 11) კედლების მასალა <u>ბრიყი</u>                               |
| 3) შენობის მოცულობა _____ მ <sup>3</sup>       | 12) აშენების წელი _____  |
| 4) საერთო ფართობი <u>1125.8</u> მ <sup>2</sup> | 13) აღდგენითი ღირებულება _____                                 |
| 5) ოთახების რაოდენობა <u>53</u> მ <sup>2</sup> | 14) ცვეთის _____ %   |
| 6) საცხოვრებელი ფართი _____ მ <sup>2</sup>     | 15) ნამდვილი ღირებულება _____                                  |
| 7) დამხმარე ფართი <u>264.01</u> მ <sup>2</sup> |  |
| 8) სამეურნეო ფართი _____ მ <sup>2</sup>        |  |
| 9) საზაფხულო ფართი _____ მ <sup>2</sup>        |  |

ნაკვეთის გეგმა № \_\_\_\_\_ კვ. \_\_\_\_\_ მასზე გაშენებული შენობები,  
კონტურებით, ნაგებობებით, ღობეებით, საფარით, გამწვანებით და სხვა.

გენ-გეგმა 1:500 ან 1:1000 მასშტაბში. სართულების გეგმები 1:100 ან 1:200 მასშტაბში

**საინჟინრო მოწყობილობათა და კონსტრუქციული ელემენტების  
ტექნიკური აღწერილობა**

კონსტრუქციული ელემენტების დასახელება		კონსტრუქციული ელემენტების აღწერა (მასალა, კონსტრუქცია, მოპირკეთება)	კვეთა	
საპირველი				
დობი	ა) გარე, შიდა კაპიტალური კედლები	ბეტონი, მონოლითური ბლოკი ჩვენი $t = 0,40$ $t = 0,20$		
	ბ) ტიხრები			ბლოკი $t = 0,20$ ბლოკი $t = 0,15$
გადახურვა	სხვენი	ხის კონსტრუქცია		
	სართულბეშორის	მონოლითური ხის ბეჭ - ვიწ		
	სასარდაფო			
სახურავი		ჭიქა		
იატაკი		ბუნებრივი ქვიჩხაძი. მსკერი		
ფანჯრების		ხის ქვიჩხაძი		
კარების		ხის ქვიჩხაძი		
მოსაპირკეთებელი საშუქაობები	გარე მოპირკეთება	ბაზალიტი		
	ა)	აქტიური ფიქვი ხე. ჭიქა		
	ბ)			
	შიდა მოპირკეთება	ბაზალიტი; მკობელი; მსკერი		
სანიტარული და ელექტროკონსტრუქციული საშუქაობები	ცენტრალური გათბობა			
	ღუმელით გათბობა			
	წყალგაყვანილობა	ხის		
	ელ-განათება	ხის		
	რადიო			
	ტელეფონი			
	აბაზანა	გაზის გამათბობელით		
		ელექტროგამათბობელით		
		ცხელი წყლით		
	ცხელი წყლით მომარაგება			
ვენტილაცია	ბუნებრივი			
გაზმომარაგება				
ნაგავამტარი				
ლიფტი				
კანალიზაცია	ხის			
სხვადასხვა საშუქაობები				

ტექნიკურ პასპორტზე შედგენული საბუთების ნუსხა:

- ნაპეითის გეგმა
- სართულების გეგმა ექსპლიკაცია

## მიწის ნაკვეთის ექსპლიკაცია

შატისური სარგებლობით	საბუთით	მიწის ნაკვეთის ფართი უნეობის ქვეშ		ასფალტის საფარი	სხვადასხვა მასალის მოყვანდაკეპული	ბრუნტი
		პირითადი მშენებლობების ქვეშ	სხვადასხვა ნაგებობებისათვის			
1	2	3	4	5	6	7
2825		450	72			

უნეობის, სარდაფების, ეოჭი მღობი სათავსოების დახასიათება

გეგმისური ლიტერა	დანიშნულება	ფართობი მ <sup>2</sup>	მოცულობა მ <sup>3</sup>	სამიროველი	კედლები და ტიხრები	ბადახურვები	სახურავი	იათაკი
1	2	3	4	5	6	7	8	9
„ბ“	ვასილი	36		ლოფეხი	ჭიჯი	ჭიჯი	ჭიჯი	ჭიჯი
„გ“	სხედიანი	36		ლოფეხი	ჭიჯი	ჭიჯი	ჭიჯი	ჭიჯი

ბანსაკუთრებული უნიშვნელები: -----

-----

-----

-----

შ.პ.ს. „ექსპრეს-სერვისის“ დირექტორი:

ახოშვა უმასრულა:

ნახაზი უმასრულა:



( ნ. მინიძელი )

( თ. ჩოხელი )

( შ. უმასრული )

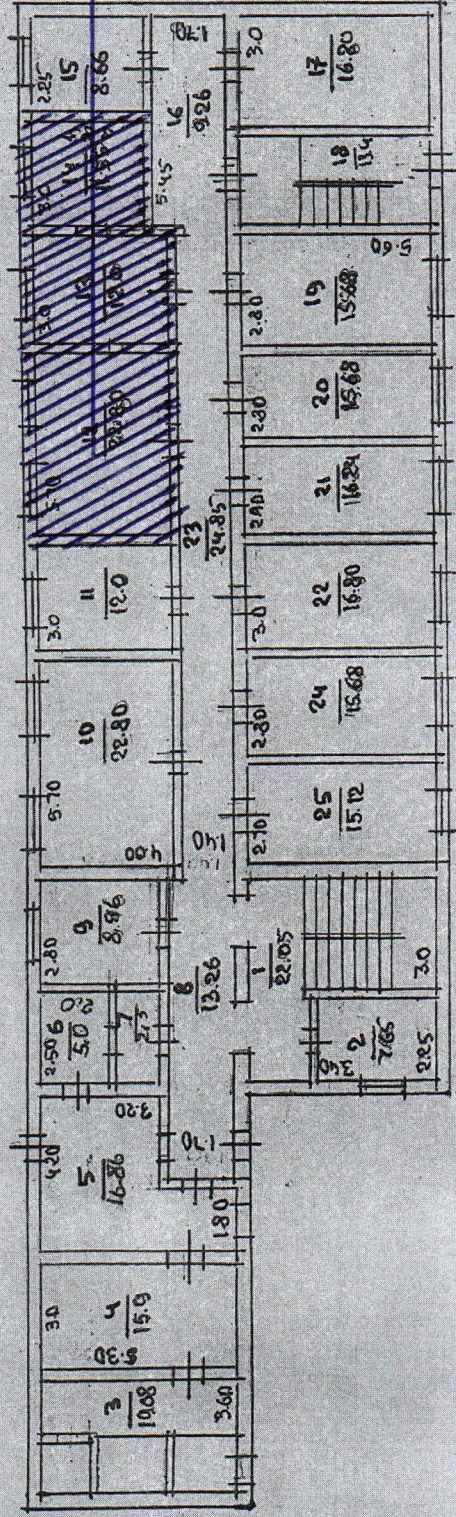
Տրված է հարկի պլանը և հարկի խորանարդը:

Հարկի խորանարդը (616 437066201) պահպանված է (107990454 917) հարկի խորանարդի հետ:

Հարկի խորանարդի մակերեսը  $S = 419,05$  մ<sup>2</sup>:

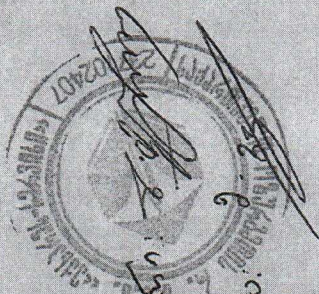
Հարկի խորանարդի մակերեսը  $S = 46,35$  մ<sup>2</sup>:

Հարկի խորանարդը և հարկի խորանարդը



Հարկի խորանարդի մակերեսը  $S = 46,35$  մ<sup>2</sup>:

Հարկի խորանարդը  
 խորանարդը  
 խորանարդը

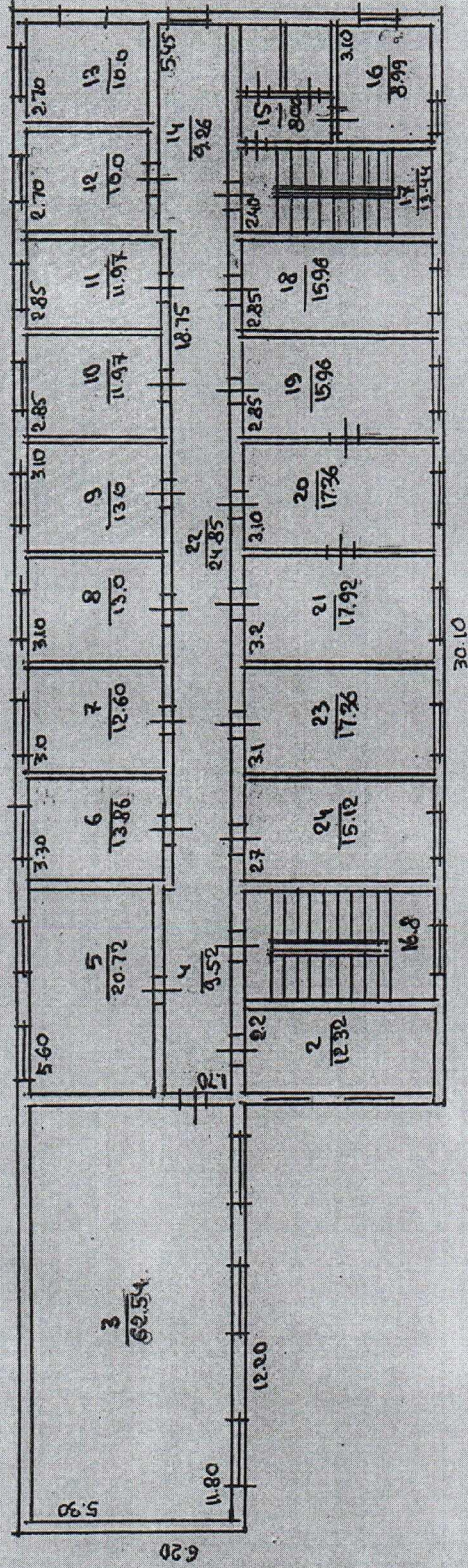


Հ. Բ. Բ. « Կառուցման հարկի խորանարդի մակերեսի հաշվարկի մասին »  
 Կառուցման հարկի խորանարդի մակերեսի հաշվարկի մասին

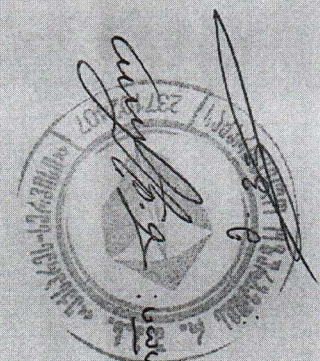
Կառուցման հարկի խորանարդի մակերեսի հաշվարկի մասին

სამშენიშნო-პროექტული დოკუმენტი

საპროექტო გეგმა 1:200



სამშენიშნო-პროექტული  
დოკუმენტი



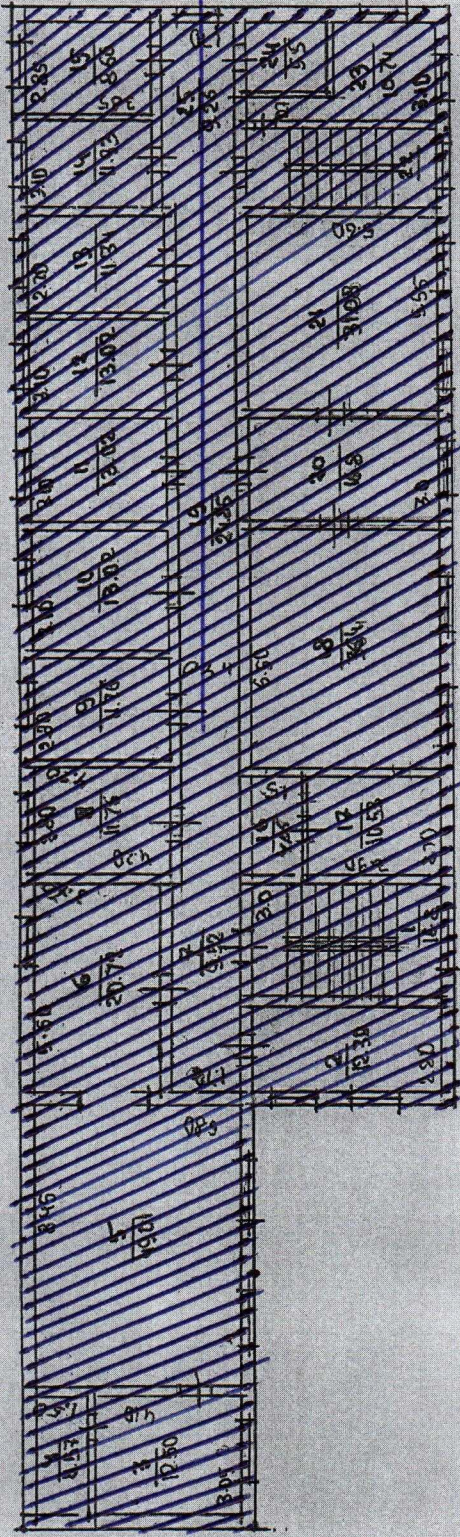
პროექტი  
გ. ბერიძე

სამშენიშნო-პროექტული  
დოკუმენტი

სამშენიშნო-პროექტული  
დოკუმენტი

Որոշում է արվել հետևյալ տարածքի օգտագործումը:

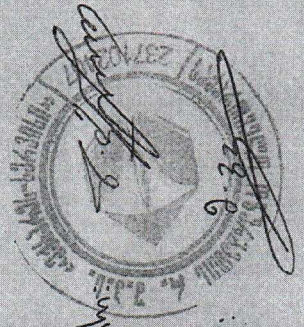
Ճակատային հատված 1:200



372,70538.

Ճակատային հատվածի օգտագործումը հաստատվում է հետևյալ տարածքի օգտագործումը:

Ստանդարտ  
ՈՍԿԵՐ



Ս. Ս. Ս. Ս. Ս. Ս.

Ս. Ս. Ս. Ս. Ս.

Ս. Ս. Ս. Ս. Ս. Ս.

Ս. Ս. Ս.